

# 2023년도 빈집활용 창작공간 조성 및 운영지원 사업 입주예술가 모집

(재)부산문화재단에서는 도심 속 유휴공간을 발굴하여 예술인들에게 창작공간을 제공하는 사업을 운영하고 있습니다. 입주예술가의 창작활동을 통해 마을 주민들과 교감하고 문화예술 창작공간을 조성하는 빈집활용 사업에 함께할 예술가를 공개 모집합니다.

2023. 5. 8

(재)부산문화재단 대표

## 1 사업개요

- 사업명: 2023년 빈집활용 창작공간 조성 및 운영지원
- 사업목적
  - 도심 속 유휴공간을 활용한 부산지역 예술인의 창작환경 마련
  - 창작활동을 통해 예술인과 지역주민들이 소통하며, 일상 속 다양한 문화적 체험을 가능하게 하는 문화예술 향유기회 확대
  - 구·군연계 도시재생사업 등을 통한 예술인 집단 창작지 형성 도모
- 사업내용
  - 도심 속 유휴공간 발굴 및 확보를 통한 예술인의 창작공간과 시민 문화 향유공간 마련
  - 예술인의 창작활동과 시민들을 위한 프로그램 운영
- 사업대상: 부산에 소재지를 둔 예술활동증명이 완료된 예술인 또는 최근 3년 이내 활동실적 자료 제출 가능한 예술인(개인, 단체)

## 2 모집개요

- 공모명: 2023년도 빈집활용 창작공간 조성 및 운영지원 사업 입주예술가 모집(1차)
- 공모기간: 2023. 5. 8.(월) ~ 5. 22.(월) (15일 간)
- 접수기간: 2023. 5. 8.(월) ~ 5. 22.(월) 17:00 (15일 간)
- 모집대상: 부산에 소재지를 둔 예술인 2단체(팀) 혹은 개인
- 제출서류
  - 1) 입주신청서: 입주신청서, 단체(개인)소개서, 사업계획서, 공간활용계획서
  - 2) 실적증빙자료(최근 3년이내)
  - 3) 사업자등록증 또는 고유번호증(해당자 한함)
  - 4) 우대 지원 증빙자료(해당자 한함)
  - 5) 예술활동증명확인서(해당자 한함)
  - 6) 개인정보동의서
- 접수방법: 신청서 교부(문화재단 홈페이지), 이메일 접수(bscfcenter@bscf.or.kr)
- 입주 모집 공간 \*공간 사진 불임참조

연번	위치	면적	공간용도	모집 단체 수	모집분야	비고
1	사하구 흥티로74번길 22	26㎡	주택	1	전 분야	기부처 : 사하구청
2	사하구 흥티로74번길 54	59㎡	주택	1	전 분야	

- 입주기간: 2023. 7. ~ 2024. 12.(최대 3년 입주, 연장평가를 통해 입주 연장)
- 운영용도: 예술가의 창작활동 및 주민소통프로그램 주민대상아트솔루션 진행 공간

**※ 입주 모집 공간(2개소)은 입주예술가 최종 선정 후 개·보수 방향을 입주예술가와 함께 논의 후 진행할 예정**

- 현장설명회
  - 내용: 입주 예정인 창작공간에 직접 방문하여 현장 확인 및 사업 설명회 진행
  - 일자: 2023. 5. 17.(수)
  - 접수기간: 2023. 5. 8.(월) ~ 2023. 5. 15.(월)
  - 접수방법: 구글폼접수(<https://forms.gle/QR9y3gxNMSEeePUT6>)

### 3 지원자격 및 내용

#### ○ 지원자격

구분	개인/단체
자격사항 (공통)	<ul style="list-style-type: none"> <li>- 예술활동증명을 완료한 부산거주 예술인(개인, 단체)(대표자 포함 부산예술인)</li> <li>- 3년이내('20~'22) 활동실적 자료 제출 가능한 부산거주 예술인(개인, 단체)</li> <li>- 입주 공간에서 상주 가능한 예술인(개인, 단체) <b>(매월 15일 이상, 100시간 이상 총족)</b></li> <li>- 부산에 소재지를 둔 예술인(개인, 단체)</li> <li>- 기타 부산문화재단에서 제시하는 빈집활용 사업 운영 및 관리지침을 준용하여 운영할 수 있는 예술인(개인, 단체)</li> </ul>

#### ○ 지원내용

① 공간 무상제공: 2023. 7. ~ 2024. 12.

(최대 3년 입주, 연장평가를 통해 입주 연장)

② 창작활동지원 및 주민소통프로그램, 주민대상아트솔루션 중 1개 이상 선택 참여시 지원 (최대 400만원)

**※지자체 및 공공기관의 기부공간은 주민소통프로그램 필수 참여**

#### ○ 지원 우대 예술인

- 기초생활수급자: 기초생활수급자(생계, 의료, 주거, 교육 수급자), 조건부수급자, 보장시설수급자, 특례수급자
- 법정차상위계층: 차상위 자활근로참가자, 차상위장애(아동)수당 수급자, 차상위 한부모가족보호대상자, 우선돌봄차상위, 교육급여 보장대상 개인(학생)이외의 나머지 가구원

#### ○ 신청 제한 대상

- 영리를 목적으로 하는 예술인 및 단체
- 타 지역에 소재를 두고 활동 중인 예술인 및 단체
- 부산예술인복지지원센터 예술인과견지원사업 중복선정 불가능
- 부산문화재단 빈집활용(반딧불이)사업, 청년마을놀이터, 창작공간 지원사업 등 유사사업 및 공공창작공간 입주예술가는 지원 불가능

## 4 심의개요

○ 심 의 명: 2023년도 빈집활용 창작공간 조성 및 운영지원 사업  
입주예술가 모집 심의

○ 심의방법 및 일정 \*심의 일정은 변동될 수 있음

- (1차) 행정검토 및 서류심의

총 6단체 이하 지원할 경우	서류심의 생략, 인터뷰(PT)심의 실시
총 7단체 이상 지원할 경우	서류심의 실시

※1차 선정자에 한하여 2차 심의대상자 개별 통지(일정, PT제출안내 등)

- (2차) 인터뷰(PT)심의: 5. 31.(수) 예정

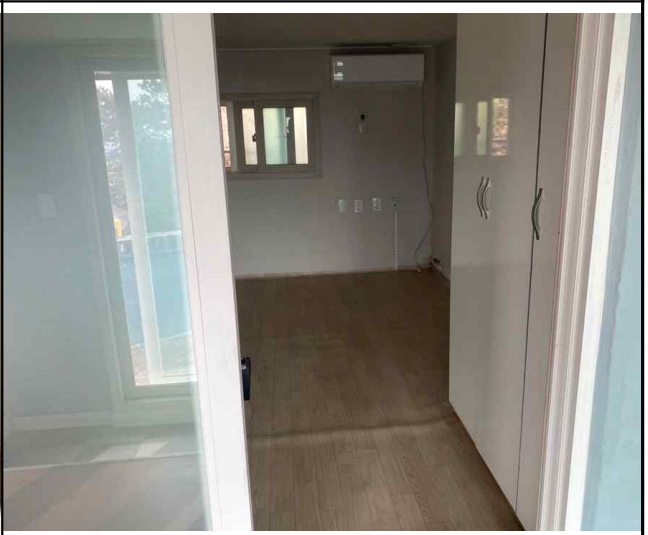
○ 심의기준

배점 (100)	심의지표
40점	신청 단체의 예술역량 및 활동경력
40점	프로그램 계획의 실현 가능성과 타당성
20점	사업의 파급효과 및 지역민과의 소통가능성

○ 유의사항

- 부산문화재단에서 제시하는 빈집활용 사업 운영 및 관리지침을 위배할 경우, 입주 취소·퇴거 등의 불이익이 발생할 수 있음
- 입주기간 내 부산 외 지역으로 거주지를 옮길 경우, 입주 취소·퇴거 등의 불이익이 발생할 수 있음
- 공간사용에 대한 공공요금 및 기타 사용료는 입주자가 부담
- 공간운영에 필요한 부대경비 및 기타 운영비는 입주자가 부담
- 신청서류를 허위로 작성해서는 안되며, 제출서류 중 허위사실이 발견될 경우 신청자는 모든 자격을 상실함
- 필수서류 미제출로 인한 불이익은 신청자가 받게됨
- 지원신청서 서류심의 시 제출서류 이외의 필요한 추가 자료를 요구할 수 있음
- 문의: 051-745-7236(예술지원팀)

(붙임1) 흥티1호점 공간사진



(붙임2) 흥티2호점 공간사진

