

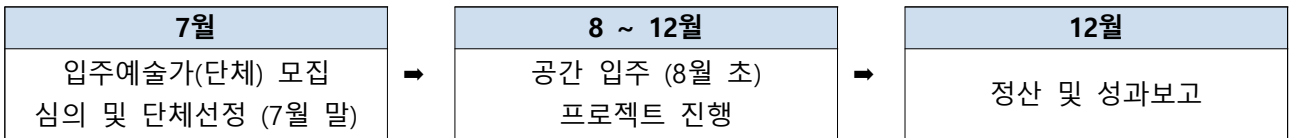


반딧불이 프로젝트 「예술텃밭 닻밭골」 입주예술가 모집

부산문화재단은 커뮤니티아트사업의 일환으로 반딧불이(빈집활용)기획 사업을 추진하고 있습니다. '서구 닻밭골마을'에서 진행 될 반딧불이 프로젝트 「예술텃밭 닻밭골」에서는 주민들과 함께 예술의 씨앗을 뿌려 싹 틔워 갈 입주예술가(단체)를 모집합니다. 닻밭골마을 주민이 되어 동거동락 할 예술인들의 많은 참여와 관심 바랍니다.

□ 사업개요

- 사업명: 반딧불이(빈집활용)사업 프로젝트 「예술텃밭 닻밭골」
- 사업기간: 2021. 6. ~ 12. (2023. 12.까지 운영 예정)
- 장소: 서구 닻밭골마을 2개소
- 지원내용: 문화공간(창작공간), 프로젝트운영비
- 사업내용: 서구 '다밭골마을'에 입주하여 커뮤니티아트 프로그램 운영
 - 입주예술가: 공간마련 및 프로그램 운영비 지원
 - 마을 주민: 지역 활성화, 커뮤니티아트 향유 기회 제공
- 사업일정



- 운영방식: 공모를 통한 입주예술가 선정
- 기존 반딧불이사업과 반딧불이 프로젝트 비교

반딧불이사업 (기존)			반딧불이 프로젝트 사업 (신규)	
현황	12단체(개인) 입주('21. 6. 기준)	⇒	현황	2개 공간 2단체(개인) 모집
지원자	예술단체 및 개인		지원자	예술단체, 개인(최소 2인 이상) (사업자등록증 소지 단체 혹은 컨소시엄)
지원금	활동지원금: 최대 300만원 ('21 기준)		지원금	프로그램 운영비: 지원자 임의 설정 ※ 심의를 통해 금액 선정
입주기간	최대 3년(2년 + 1년연장)	⇒	입주기간	기존 반딧불이사업과 동일
필수 프로그램	- 주민소통프로그램 - 창장활동지원 - 주민대상아트솔루션 중 1개 이상 선택 진행		필수 프로그램	① 커뮤니티아트사업 (필수 진행) - 동네 리서치 - 문화예술교육프로그램 - 주민소통프로그램 등 ② 개별 창작활동
			입주조건	- '동대신2동 주민협의체' 필수 가입 - 주거 가능한 단체

□ 공간개요

	① 서구 망양로 202-6	② 서구 망양로 170번길 2-1
면적	대지: 209㎡ 건물 102.39㎡	대지: 71㎡ 건물: 65.75㎡
기부자	부산광역시 서구청 (창조도시과)	
공간용도	근린생활시설	근린생활시설
모집단체수	1개 단체	1개 단체
입주기간	최대 3년 (2년 + 1년연장)	최대 3년 (2년 + 1년연장)
모집분야	전 분야	전 분야
공간사진 (조감도) ※ 상세공간 사진은 하단 참조		
비고	지상 1층 건물 (커뮤니티공간 + 레지던스공간 1개실)	지상 2층 건물 (1층: 커뮤니티공간, 2층: 레지던스공간)

□ 공모개요

- 공모 및 접수 일정: 2021. 7. 1.(목) ~ 7. 20.(화) 17:00까지
- 모집대상: 부산에 소재지를 둔 예술 단체(혹은 2인 이상 개인)
- 모집인원: 2단체
- 지원내용: 공간무상제공 (2년 + 1년 연장), 프로젝트운영비
- 접수방법: 신청서교부(재단 홈페이지), 이메일 접수(ryoojoo@bscf.or.kr)
- 제출서류
 1. 입주신청서 (단체 정보 및 소개서, 연간 사업계획서, 2021년도 사업예산)
 2. [증빙자료] 단체 주요활동, 수상경력 실적 (해당자에 한함)
 3. [증빙자료] 사업자등록증(고유번호증) (해당자에 한함)
 4. 개인정보 수집·이용 동의서
 5. PT 발표 자료
- 현장설명회
 - 일 자: 1차 2021. 7. 7. (수) / 2차 2021. 7. 10. (토)
 - 접수기간: 2021. 7. 1. (목) ~ 7. 5. (월)
 - 접수방법: 신청게시판 접수 (부산문화재단 홈페이지)

□ 지원내용

○ 지원조건

구 분	내 용
조건 (공통)	<ul style="list-style-type: none"> - (우대) 커뮤니티아트 경험이 있는 단체(개인) - (우대) 예술활동증명이 유효한 예술인 우대 - (우대) 주소 이전이 가능한 단체 - 커뮤니티아트(동네 리서치, 문화예술교육 프로그램, 주민소통 프로그램 등)를 사전 기획하고 입주 후 실현 가능한 단체 - 입주공간에서 상주 가능한 단체 (매월 15일 이상 총족) - '동대신2동 주민협의체' 에 가입 가능한 단체 - 부산에 소재지를 둔 예술단체 혹은 개인(2인 이상) - 기타 부산문화재단에서 제시하는 반딧불이 운영 및 관리지침을 준용하여 운영할 수 있는 단체(개인)

○ 지원내용

- ① 공간 무상제공 (2년 + 1년연장)
- ② 프로그램 운영비 연간 제공 (※심의를 통해 금액 선정)

○ 신청 제한 대상

- 영리를 목적으로 하는 예술인 및 단체
- 타 지역에 소재를 두고 활동 중인 예술인 및 단체
- 문화재단 반딧불이 사업, 청년마을놀이터, 창작 공간 지원 사업 등 유사 사업 및 공공창작공간 입주예술가는 지원 불가능

○ 유의사항

- 부산문화재단에서 제시하는 반딧불이 운영 및 관리지침을 위배 할 경우, 입주 취소, 퇴거 등의 불이익이 발생 할 수 있음.
- 공간사용에 대한 공공요금 및 기타 사용료는 입주자가 부담
- 공간운영에 필요한 부대경비 및 기타 운영비는 입주자가 부담

□ 심의계획

○ 1차 행정 및 서류심의: 2021. 7. 21.(수) ~ 7. 22.(목)

6단체 이하 지원 할 경우	서류심의 생략
7단체 이상 지원 할 경우	3배수 선정

- 1차 선정자에 한해, 2차 심의대상자로 개별통지 (일정, 발표안내 등)

○ 2차 PT심의: 2021. 7. 26. (목) 예정

○ 심의기준

구분	항 목	평가항목	비 율
역량	단체의 예술역량 및 활동경력	▶ 신청 주체가 전문성과 예술적 역량을 가지고 있는가?	30%
		▶ 관련 예술분야에서의 활동실적이 뛰어난가?	
계획	프로그램 계획의 실현 가능성과 타당성	▶ 운영 계획은 구체적이고 실현가능한가?	50%
		▶ 계획을 통해 달성하려는 목표와 수준은 적절한가?	
		▶ 지역 및 공간에 대한 이해도가 뛰어난가?	
성과	사업의 파급효과 및 지역민과의 소통가능성	▶ 반딧불이 지원목적 및 지원방향에 적합한가?	20%
		▶ 지역민과의 소통공간으로 적극 활용하는가?	

□ 기타사항

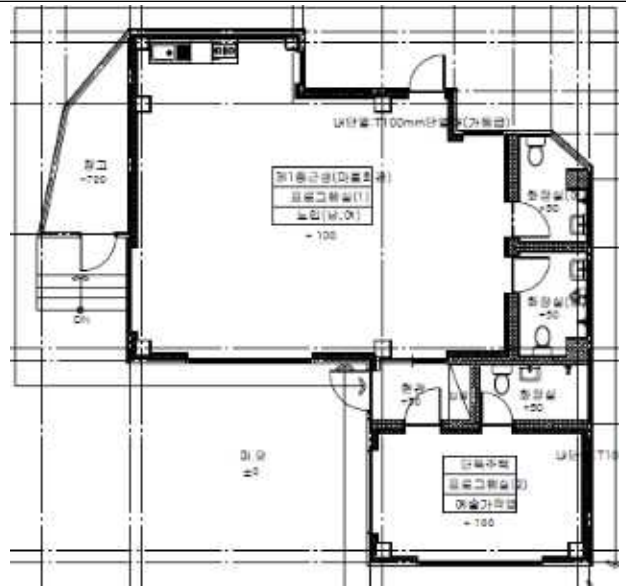
- 신청서류를 허위로 작성해서는 안되며, 제출서류 중 허위사실이 발견 될 경우 신청자는 모든 자격을 상실함
- 필수서류 미제출로 인한 불이익은 신청자가 받게 됨
- 지원신청서 서류심사 시 제출서류 이외의 필요한 추가 자료를 요구할 수 있음
- 문의: 051-745-7216 (예술지원팀)

※ 상세공간사진

① 서구 망양로 202-6



조감도



평면도



외관



입구 및 외관



마당



현관



외관 (뒷쪽)



내부공간1-1



내부공간1-2



내부공간1 화장실



내부공간2-1



내부공간2-2



옥상계단

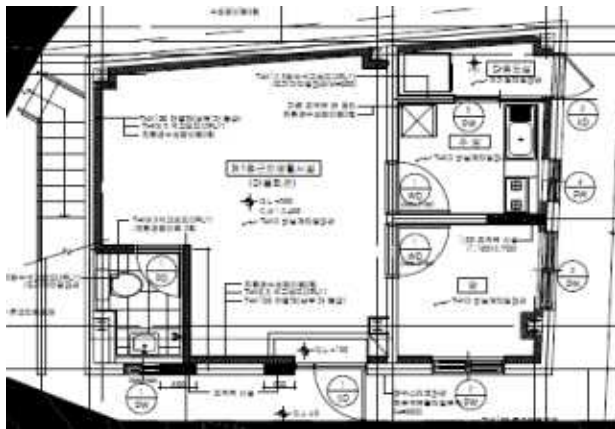


옥상

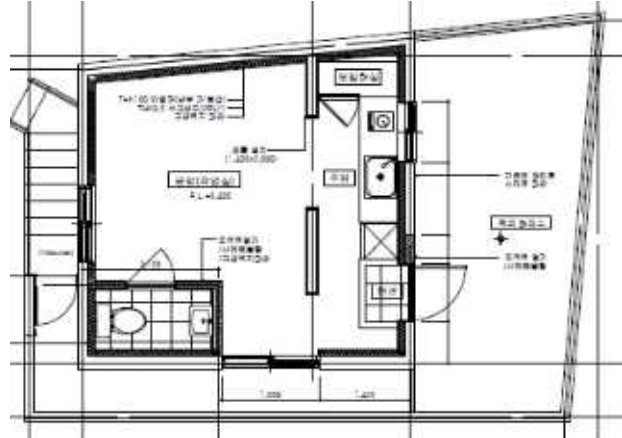
② 서구 망양로 170번길 2-1
 ※공사 진행중 (6월 말 완공 예정)



조감도



평면도(1층)



평면도(2층)



외관



입구 및 외관

