



### 신청방법



온라인  
www.artloan.kr



현장접수  
하나은행  
혜화동 지점

### 오시는길



하나은행 혜화동지점  
서울 종로구 창경궁로 254(명륜2가)

문의 및 안내    융자사업팀 T. 02.3668.0238~9  
E. artloan@kawf.kr    H. www.artloan.kr

# 예술인 생활안정자금용자

생활안정자금 · 전세자금

## 예술인 생활안정자금용자



※ 이 사업은 사회적 가치실현을 위한 복권기금 지원사업입니다.



※ 이 사업은 사회적 가치실현을 위한 복권기금 지원사업입니다.



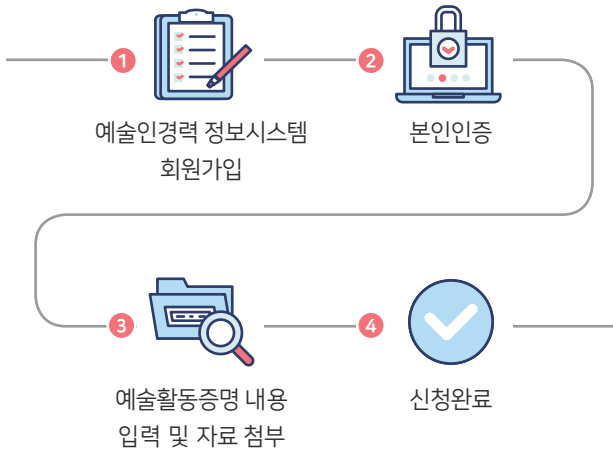
# 예술인생활안정자금(융자) 사업안내

제도권 금융서비스를 충분히 누리고 있지 못한 예술인들의 창작환경 개선 및 생활기반 마련에 도움을 드리기를 위해 저금리 대출상품을 운영합니다.

## 신청자격

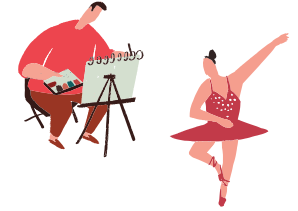
- ▶ 「예술인 복지법」상 예술활동증명을 완료한 예술인 (유효기간 3개월 이상)
- ▶ 대한민국 국민으로서 미성년이 아닌 사람

## • 예술활동증명 신청방법 •



온라인 신청이 곤란한 경우, 예술인지원팀으로 문의하시면 안내 및 신청 지원해드립니다.

예술인경력정보시스템 [www.kawfartist.kr](http://www.kawfartist.kr)  
예술인지원팀 02.3668.0200



## 생활안정자금대출

	생활안정자금
신청제한	·개인회생, 개인파산 등 신용도판단정보 보유 및 연체 중인 자 ·본인 및 배우자가 생활안정자금대출을 보유한 경우 (긴급자금) 직전년도 개인소득 2,000만 원을 초과하는 자
대출종류	결혼자금, 의료비, 부모요양비, 장례비, 긴급생활자금
대출한도	최저 50만 원~최고 700만 원 이내
대출금리	연 2.0%(분기별 변동, 연체시 3% 가산)
상환 및 거치기간	·3년 원리금 균등분할 상환 ·비거치 또는 1년 거치 중 선택
신청기간	매월 1~10일 신청·접수 온라인/하나은행 계좌자동지점 청구

## 생활안정자금 제출서류

종류	제출서류	공통서류
의료비	·의사진단서(소견서) ·진료비청구서(영수증)	·신분증 (주민등록증or 운전면허증or여권) ·주민등록등본 ·소득금액증명서 ·가족관계증명서 ·개인정보동의서 (제3자)
부모요양비	·의사진단서(소견서) ·요양시설 비용증명서(영수증)	
장례비	·장례식비용 증명서(영수증) ·사망진단서or사망확인서	
결혼자금	·예식장계약서or청첩장 *혼인신고 시 혼인관계증명서 필수	
긴급	·사실관계확인서 ·용자추천서	

## 전세자금대출

	전세자금
신청제한	개인회생, 개인파산 등 신용도판단정보 보유 및 연체 중인 자 등(자세한 사항은 홈페이지 참조)
대출한도	최고 1억 원 이내(보증금 80% 이내)
대출금리	연 1.7%(분기별 변동, 연체시 3% 가산)
상환방법	2년 만기일시 상환(3회 연장가능, 최장 8년)
신청기간	예술인생활안정자금(융자) 홈페이지 공고 확인

## 전세자금 제출서류

절차	서류명
1차	·신분증사본 ·전세대출 신청서 ·개인정보동의서(본인) ·전세자금대출 제한요건 체크리스트
2차	·주민등록등본 ·가족관계증명서 ·소득금액증명원 ·개인정보동의서(제3자) ·부동산등기사항 전부증명서 ·확정일자부 임대차계약서(원본) ·계약금영수증(보증금 5% 이상 납부) ·건축물대장 ·부동산공제증서 ·위임장(대출금지급) ·위임장(포괄) ·본인 및 배우자의 재산세과세증명서(지방세 세목별) ·근질권설정계약서
3차	·약정서(전세) ·자동이체신청서 ·금융교육이수증